



FLUKE®

Cámaras termográficas IR FlexCam® Ti40 y Ti45

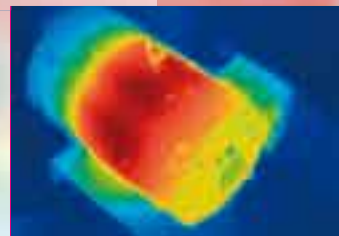
La opción versátil para los ingenieros y técnicos de mantenimiento, producción e I+D

Los modelos de la Serie Fluke Ti4x incluyen todos los elementos necesarios para realizar prácticamente todas las tareas termográficas. Con un detector de 160 x 120 y una sensibilidad de temperatura de 0,08 °C (NETD), proporcionan imágenes de alta resolución en las que se pueden apreciar hasta las menores diferencias de temperatura. Estas cámaras resultan muy fáciles de utilizar gracias a la estructura de menús de Windows® CE y ofrecen una serie de funciones de diagnosis avanzada para realizar análisis en campo.



Características

	Ti45FT	Ti45	Ti40FT	Ti40
Detector VOx de alta resolución con bajo nivel de ruido para imágenes de alta calidad	160 x 120			
Rango de temperaturas que cubre una amplia gama de aplicaciones industriales	De -20 a +600 °C		De -20 a +350 °C	
Opción de alta temperatura	1200 °C			
Alta sensibilidad térmica para apreciar las menores diferencias de temperatura	≤0,08 °C		≤0,09 °C	
Lente en soporte articulado de 180° para ver imágenes en todas las situaciones	●	●	●	●
Selección de 3 lentes intercambiables para adaptarse a todas las aplicaciones	●	●	●	●
Pantalla LCD color de 5 pulgadas y alto contraste para obtener una imagen nítida independientemente de las condiciones de iluminación	●	●	●	●
Radiometría completa para realizar análisis y seguimientos de temperatura detallados	●	●	●	●
SmartFocus para conseguir la mejor calidad de la imagen y medidas precisas de temperatura	●	●	●	●
Estructura de menús basada en Windows® CE para un uso sencillo	●	●	●	●
Configuración personalizada del instrumento	●	●	●	●
Tarjetas de memoria CompactFlash para almacenar más de 1.000 imágenes termográficas y radiométricas completas	●	●	●	●
Software de análisis y generación de informes SmartView incluido	●	●	●	●
Modo AutoCapture para la detección de problemas intermitentes	●	●		
Funciones de análisis integradas	●	●		
Anotaciones de texto definidas por el usuario para una generación de informes simplificada	●	●		
Cámara fotográfica digital (de luz visible) incorporada	●		●	
Tecnología IR-Fusion para el fundido de las imágenes visible y térmica a fin de analizar fácilmente componentes sospechosos	●		Sólo para imagen en imagen	
Función de alarma de luz infrarroja/visible	●			
Puntero láser para facilitar la orientación	●		●	
Flash y linterna para imágenes de alta calidad en entornos oscuros	●		●	



Motor



Sistema trifásico



Mantenimiento predictivo

Aplicaciones habituales:

- Mantenimiento predictivo: identificar problemas eléctricos y mecánicos antes de que provoquen fallos.
- Mantenimiento industrial: comprobar si las reparaciones se han efectuado correctamente.
- Control de calidad: examinar prototipos y ajustar los diseños atendiendo a criterios térmicos.
- Control de procesos: observación del proceso en tiempo real para garantizar un funcionamiento eficaz y seguro.



Especificaciones

	Fluke Ti45	Fluke Ti40
Óptica	Óptica	
Campo de visión*	23° horizontal x 17° vertical	
Campo de visión instantáneo*	2,60 mrad	
Distancia focal mínima*	0,15 m	
Sensibilidad térmica (NETD)	≤0,08 °C a 30 °C	≤0,09 °C a 30 °C
Adquisición de datos/frecuencia de imagen del detector	30 Hz/30 Hz	
Enfoque	SmartFocus; enfoque continuo con un dedo	
Zoom digital de la imagen infrarroja	2x	-
Tipo de detector	Matriz de plano focal de 160 x 120 de óxido de vanadio (VOx) con microbolómetro no refrigerado	
Banda espectral	De 8 µm a 14 µm	
Mejora de la imagen digital	Realce automático permanente	
Visualización (sólo modelos Fusion)		
Modos de funcionamiento en pantalla	Imagen totalmente infrarroja. Imagen totalmente visible. Fundido de imágenes visible y térmica. Imagen en imagen	Imágen totalmente infrarroja. Imagen totalmente visible. Fundido de imágenes visible y térmica con el software SmartView. Imagen en imagen
Cámara de luz visible	1280 x 1024 píxeles a todo color	
Zoom digital de luz visible	2x	-
Medida de la temperatura		
Rango calibrado de temperatura	De -20 °C a 600 °C en 3 rangos	De -20 °C a 350 °C en 2 rangos
	Rango 1 = de -20 °C a 100 °C	Rango 1 = de -20 °C a 100 °C
	Rango 2 = de -20 °C a 350 °C	Rango 2 = de -20 °C a 350 °C
	Rango 3 = de 250 °C a 600 °C	-
Opción de alta temperatura	Hasta 1200 °C	-
	Rango = de 500 °C a 1200 °C	-
Precisión	± 2 °C o 2% (la mayor de ambas)	
Modos de medida	Punto central, zona central (mínimo, máximo y promedio de área), puntos/zonas desplazables, anotaciones de campo/texto definidas por el usuario, isotermas, detección automática de puntos fríos y calientes, alarma visible de temperaturas por encima y por debajo del valor establecido	Punto central, zona central (mínimo, máximo y promedio de área)
Corrección de emisividad	De 0,1 a 1,0 (en incrementos de 0,01)	
Presentación de la imagen		
Pantalla digital	Pantalla digital de 5 pulg. de alta resolución	
Retroiluminación de pantalla	Pantalla LCD a color visible a la luz del sol	
Salida de vídeo	Vídeo compuesto RS170 EIA/NTSC o CCIR/PAL	
Paletas de color	Escala de grises, escala de grises inversa, rojo y azul, alto contraste, metal caliente, hierro (Ironbow), ámbar, ámbar inversa	
Lentes opcionales		
Lente teleobjetivo de 54 mm	Lente de germanio de alta precisión	
Campo de visión	9° horizontal x 6° vertical	
Campo de visión instantáneo	0,94 mrad	
Distancia focal mínima	0,6 m	
Lente gran angular 10,5 mm	Lente de germanio de alta precisión	
Campo de visión	42° horizontal x 32° vertical	
Campo de visión instantáneo	4,9 mrad	
Distancia focal mínima	0,3 m	
Almacenamiento de imágenes y datos		
Soporte de almacenamiento	Tarjeta CompactFlash con capacidad para almacenar más de 1.000 IR imágenes (tarjeta estándar de 512 MB)	
Formatos de archivo compatibles	Archivo radiométrico con datos de 14 bits incluidos. Exportable a JPEG, BMP, PCX, PNG, PSD.	
Interfaces y software		
Interfaz	Lector de tarjeta CompactFlash incluido	
Software	SmartView; software completo de análisis y generación de informes incluido	
Láser (sólo en modelos IR-Fusion)		
Clasificación	Clase II	
Puntero láser	Punto láser visible en la pantalla al combinar imágenes visibles y térmicas	
Controles y ajustes		
Controles de configuración	Fecha/hora, unidades de temperatura en C/F, idioma, escala, intensidad de pantalla LCD (alta/normal/baja)	
Controles de imagen	Nivel, rango, ajuste automático (continuo/manual)	
Indicadores en pantalla	Estado de la batería, emisividad del objetivo, temperatura de fondo y reloj en tiempo real	
Alimentación		
Tipo de batería	Batería inteligente de ión-litio, recargable de sencilla sustitución	
Vida útil de la batería	Funcionamiento continuo durante 3 horas (2 horas en modelos con IR-Fusion)	
Carga de batería	Cargador inteligente de 2 puertos con toma de red CA	
Funcionamiento CA	Adaptador de CA de 110/220 V CA, 50/60 Hz	-
Ahorro de energía	Modos "Apagado" y "En espera" automáticos (especificados por el usuario)	
Diseño ambiental y mecánico		
Temperatura de trabajo	De -10 °C a +50 °C	
Temperatura de almacenamiento	De -40 °C a +70 °C	
Humedad relativa	Del 10% al 95% sin condensación, en funcionamiento y almacenamiento	
Resistente al agua y al polvo	IP54	
Peso (baterías incluidas)	1,95 kg	
Tamaño de la cámara (LxAxF)	162 x 262 x 101mm	
Otras especificaciones		
Garantía	2 años	

*Lente de germanio estándar de 20 mm

Accesorios incluidos

Maleta de transporte resistente
2 juegos de baterías recargables
Cargador de baterías
Adaptador de CA (sólo para Ti45)
Cable de vídeo
Tarjeta CompactFlash de 512 MB
Lector de tarjeta CompactFlash y cable USB
Lector de tarjeta CompactFlash PCMCIA
Correa de cuello
Software de análisis y generación de informes en CD
Manual de uso en CD

Información para pedidos*

Fluke Ti40-20 Cámara termográfica IR FlexCam
Fluke Ti40FT-20 Cámara termográfica IR FlexCam con IR-Fusion
Fluke Ti45-20 Cámara termográfica IR FlexCam
Fluke Ti45FT-20 Cámara termográfica IR FlexCam con IR-Fusion

*Para pedidos de las lentes opcionales, consulte la página Web de Fluke

Visite el sitio Web de Fluke para conocer las especificaciones completas



Fluke. Manteniendo su mundo en marcha

Fluke Ibérica, S.L.

Polígono Industrial de Alcobendas
C/ Aragoneses, 9 -11 post.
28108 Alcobendas (Madrid)

Tel.: 91 414 0100
Fax: 91 414 0101
E-mail: info.es@fluke.com

Web: www.fluke.es



© Copyright 2006, Fluke Corporation. Reservados todos los derechos. Flexcam es una marca registrada de Fluke Corporation. Windows es una marca registrada de Microsoft Corporation. Impreso en los Países Bajos 06/06. Información sujeta a modificación sin previo aviso. Pub_ID: 11104-spa